

موسوعة القرى الفلسطينية
Encyclopedia of Palestinian villages.



طبرية

حيفا

ملخص قرى جنين

بيسان

جنين

طولكرم

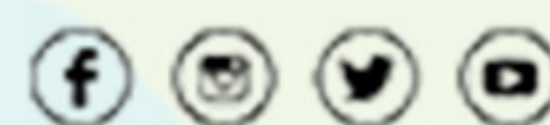
طوباس

تقرير إنفوجراف وفقاً لتوثيق

أصدرته موسوعة القرى الفلسطينية



www.PalQura.com



@PalVillages

بافا

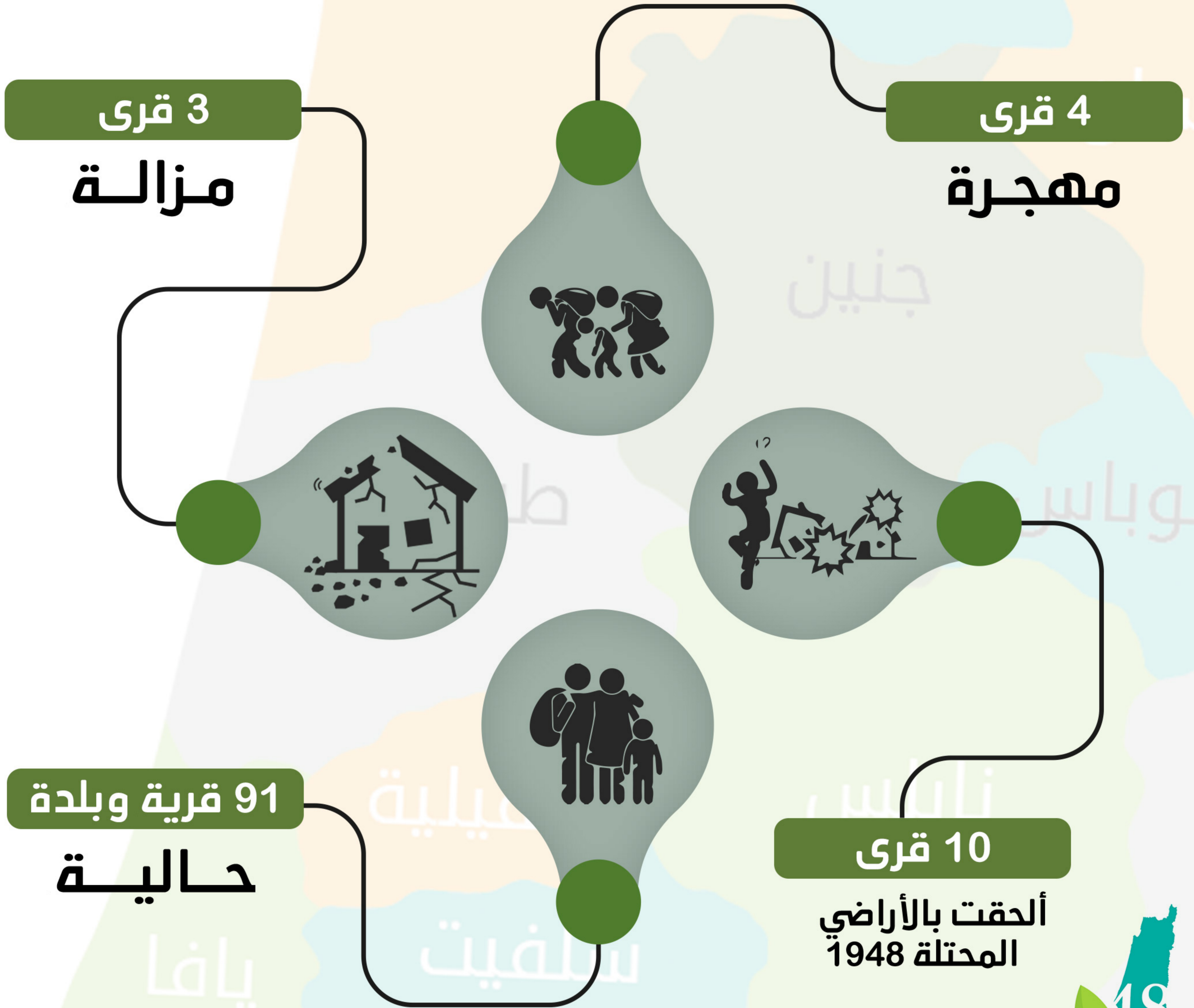
سلفيت



وفقاً لتصنيف موسوعة القرى الفلسطينية



تم توثيق القرى في مدينة جنين ، ويمكن تصنيفها حسب التالي



الوضع الإداري لجنين منذ القرن التاسع عشر

في الفترة 1887 - 1948

فترة الحكم العثماني

خضعت جنين إداريًا لقضاء جنين في العهد العثماني 1800-1918، حيث كانت تابعة للواء نابلس، الذي كان يخضع بدوره لسنجد البلقاء، ضمن نطاق ولاية بيروت

فترة الانتداب البريطاني

ما بين عامي 1918-1939، كان قضاء جنين جزءًا من اللواء الشمالي أثناء الانتداب البريطاني، حيث اتخذت مدينة حيفا مركزًا له، وشمل أفضية أخرى مثل حيفا، عكا، طبرية، صفد، الناصرة، طولكرم، وبيسان

فترة الانتداب البريطاني

خلال الفترة الممتدة من 1939-1948، ألحق قضاء جنين بلواء نابلس (السامرة)، حيث ظل تحت إدارته حتى عام 1948، ضمن التقسيم الإداري الذي شمل ألوية أخرى، مثل الجليل، القدس، يافا، غزة، وحيفا

تشمل جنين العديد من تصنيفات القرى

تم طرد معظم سكان هذه القرى



القرى المزلة

02

هي القرى التي دمرت من قبل سلطات الاحتلال بشكل كامل خلال حرب ١٩٤٨ وبقيت أثر بعد عين

وهي قرى: عين المنسي - خربة الجوفة

قرى مهجرة خلال النكبة

01

هي القرى التي احتلتها العصابات الصهيونية خلال حرب ١٩٤٨ ودمرت بشكل جزئي وبقي منها بقايا بعض الأبنية والمنازل

وهي قرى: زرعين - اللجون - المزار - نورس

القرى المغلقة

04

تطلق هذه التسمية على ثمانى قرى يحاصرها جدار الفصل العنصري من مختلف الجهات بالإضافة لمستوطنات أسست على ما تم مصادرتة وسلبه من أراضي تلك القرى
وهي قرى: بزطعة الشريعة - ظهر العبد - ظهر المالح - أم الريحان - خربة المنطار - خربة المكحل - خربة عبد الله الينس

قرى ألحقت بالأراضي المحتلة عام 1948

03

كانت هذه القرى تاريخياً تابعة لقضاء جنين، لكن بعد اتفاقية الهدنة عام ١٩٤٩، ألحقت بالأراضي المحتلة، وأصبحت اليوم ضمن لواء حيفا وفق التقسيم الإداري للاحتلال
وهي قرى: أم الفحم - بزطعة الغربية - بيضاء - زلفة - سالم - صندلة - مشيرفة - مضمص - معاوية - مقبلة

قرى قضاء جنين كما صنفها المؤرخ مصطفى الدباغ

صنف قرى جنين إلى ثلاث أنواع استناداً لتسميات غير رسمية ولكنها متداولة شعبياً

قرى بلاد حارثة

سميت بهذا الاسم نسبةً إلى القبيلة العربية "حارثة" التي ينتسب إليها معظم أهالي هذه القرى

وهي قرى: اللجون - مجدو - أم الفحم - مصمص - مشيرفة - معاوية - الطيبة - عانين - عرقة - عين المنسي - زلفة - رمانة - تعنك - زبوبة - كفر دان - اليامون - عرانة - الجلمة - نورس - المزار - عربونة - المقيبلة - صندلة - زرعين - دير غزالة - بيت قاد - دير أبو ضعيف - جلقموس - جلبون

فقوعة

قرى مشاريق الجرار

سميت بهذا الاسم نسبةً إلى آل الجرار الذين يملكون معظم أراضي هذه القرى

وهي قرى: صانور - الزاوية - ميثلون - سيريس - الجديدة - جبع - الفندقومية - عنزة - صير - الكفير - تلفيت - مسلية - قباطية - عين نينة - المغير - أم التوت - الجنزور - الزبادة - رابا

قرى الشعراوية الشرقية

سميت بهذا الاسم تمييزاً لها عن قرى الشعراوية الغربية التي تقع ضمن أراضي قضاء طولكرم حفيرة - عرابة وهي قرى: عرابة كفر (الحفيرة) - إكفيرت - مركة راعي - فحمة - الرامة - إفراسين - سيلة الظهر - عجة - يعبد - طورة الشرقية - خربة الخلجان - خربة أم الريحان - نزلة الشيخ زيد - برقين - خربة برقين - كفر قود - برطعة - طورة الغربية - زبدة - البارد (الهاشمية) - عطارة

قرى جنين التي يمر في أراضيها الخط الأخضر / خط الهدنة 1949

نذكر اسم القرية و المساحة التي قضمها الجدار بالدونم

عانين

3875 دونم

جلبون

24309 دونم

المطلة

غير معروف

المغير

5971 دونم

برطعة

8673 دونم

الجلمة

2886 دونم

عربونة

1220 دونم

فقوعة

22891 دونم

خربة عبد الله
اليونس

غير معروف

تعنك

27471 دونم

اليامون

1236 دونم

المزار

13886 دونم

أم الريحان

غير معروف

الطيبة

غير معروف

رمانة

11806 دونم

زبوبا

11699 دونم

قرى جنين التي يمر على أراضيها جدار الفصل العنصري

أم دار	تعنك	الطيبة/ طيبة جنين
بَرْطَعَة الشَّرْقِيَّة	زبوبا	المغير
ظَهْر العَبْد	رمانة	جلبون
ظَهْر المَالِح	الضبعة (خربة الضبعة)	فقوعة
أُم الرِّيحَان	عانين	عربونة
خربة المُنطَار	عرقة	الجلمة
خربة المَكْحَل	نزلة زيد	جنين المدينة
خربة عَبْدَ اللّهِ اليُونِسْ	زبدة	المزار
عرب الحَمْدُون	قفين	اليامون

قصة قرية برطعة

كانت قرية برطعة حتى عام 1949 واحدة من قرى قضاء جنين، وعندما قامت سلطات الاحتلال برسم خط الهدنة في العام المذكور قضمت من أراضيها حوالي 8673 دونم من أصل 20499 دونم مساحة القرية الإجمالية. هذه الأراضي التي ضمتها سلطات الاحتلال للأراضي المحتلة سنة 1948 كان في منازل سكنية وعدد كبير من سكان القرية يقيمون فيها، وبالتالي فصل خط الهدنة القرية إلى جزئين، الجزء الشرقي بقي من ضمن أراضي محافظة جنين ووقع تحت الإدارة الأردنية آنذاك وبات يعرف باسم برطعة الشرقية، والقسم الغربي منها ضمته سلطات الاحتلال لأراضي الـ 48 وبات إدارياً جزء من مجلس إقليمي بسمة وبدوره جزء من لواء حيفا ويعرف باسم برطعة الغربية

القرى التي ينحدر منها سكان مخيم جنين

قرى قضاء جنين - قرى قضاء حيفا - قرى قضاء الناصرة
قرى من أفضية بيسان، طبرية وعكا

قرى قضاء جنين

قرية زرعين - قرية عين المنسي - قرية
المزار - قرية نورس - قرية اللجون - قرية
فقوعة - قرية مقيبلة - قرية صندلة - خربة
- الجوفة - قرية عرانة

قرى من أفضية بيسان، طبرية وعكا

قرية سيرين قضاء بيسان
قرية الحدثة قضاء طبرية
قرية طمرة قضاء عكا

قرى قضاء الناصرة

قرية صفورية - قرية
كوكب أبو الهيجا - قرية
العفولة - قرية الخضيرة

قرى قضاء حيفا

قرية عين غزال - قرية جبع حيفا - قرية الفريديس - قرية
طيرة حيفا - قرية الغبية التحتا - قرية الغبية الفوقا - قرية
النجفية - قرية إجزم - قرية الكفرين - قرية عين حوض -
قرية صبارين - قرية أم الزينات - قرية قيسارية - قرية
الصرفند - قرية كفر لام - قرية الطنطورة - قرية أبو شوشة
- قرية دالية الروحاء - قرية عتليت - قرية قنير - قرية عارة
قرية عرعة - قرية جلمة

من المجازر التي ارتكبتها الاحتلال

في جنين وقضائها

1/26
2023

مجزرة مخيم جنين
خلفت 9 شهداء و20
جريح ومصاب

4/11-1
2002

مجزرة جنين خلفت 60
شهيد من أبناء جنين
والمخيم مئات الجرحى
والمصابين وتدمير
حوالي 500 منزل ومنشأة

9/ 17
1957

مذبحة أطفال
صندلة خلفت 15
شهيد طفل من
أطفال القرية

5/21
2024

مجزرة مدينة جنين
و مخيمها خلفت
7 شهداء و 12 جريح
ومصاب

3/07
2023

مجزرة مخيم جنين
خلفت 6 شهداء و26
جريح ومصاب



المرافق الحيوية

في مدينة جنين

الجامعات

جامعة القدس
المفتوحة - أفتتحت
سنة ١٩٩٩
الجامعة العربية
الأمريكية أفتتحت
سنة ٢٠٠٠

المشافي

مستشفى جنين الحكومي،
مستشفى الرازي، مستشفى
الشفاء، المستشفى الإنجيلي
العربي، مستشفى الأمل،
مستشفى ابن سينا، المحطة
الجراحية الأردنية

جنين

جنين

ملخص قري جنين

موسوعة القرى الفلسطينية
Encyclopedia of Palestinian villages



تقرير إنفوجراف وفقاً لتوثيق

أصدرته موسوعة القرى الفلسطينية

www.PalQura.com

[@PalVillages](https://www.facebook.com/PalVillages)