



عكا

صفد

ملخص قرية صفد

تقرير إنفوجراف وفقاً لبحث

أصدرته موسوعة القرى الفلسطينية



وفقاً لتصنيف موسوعة القرى الفلسطينية

يبلغ عدد قرى صفد 106 قرية موزعة كالتالي

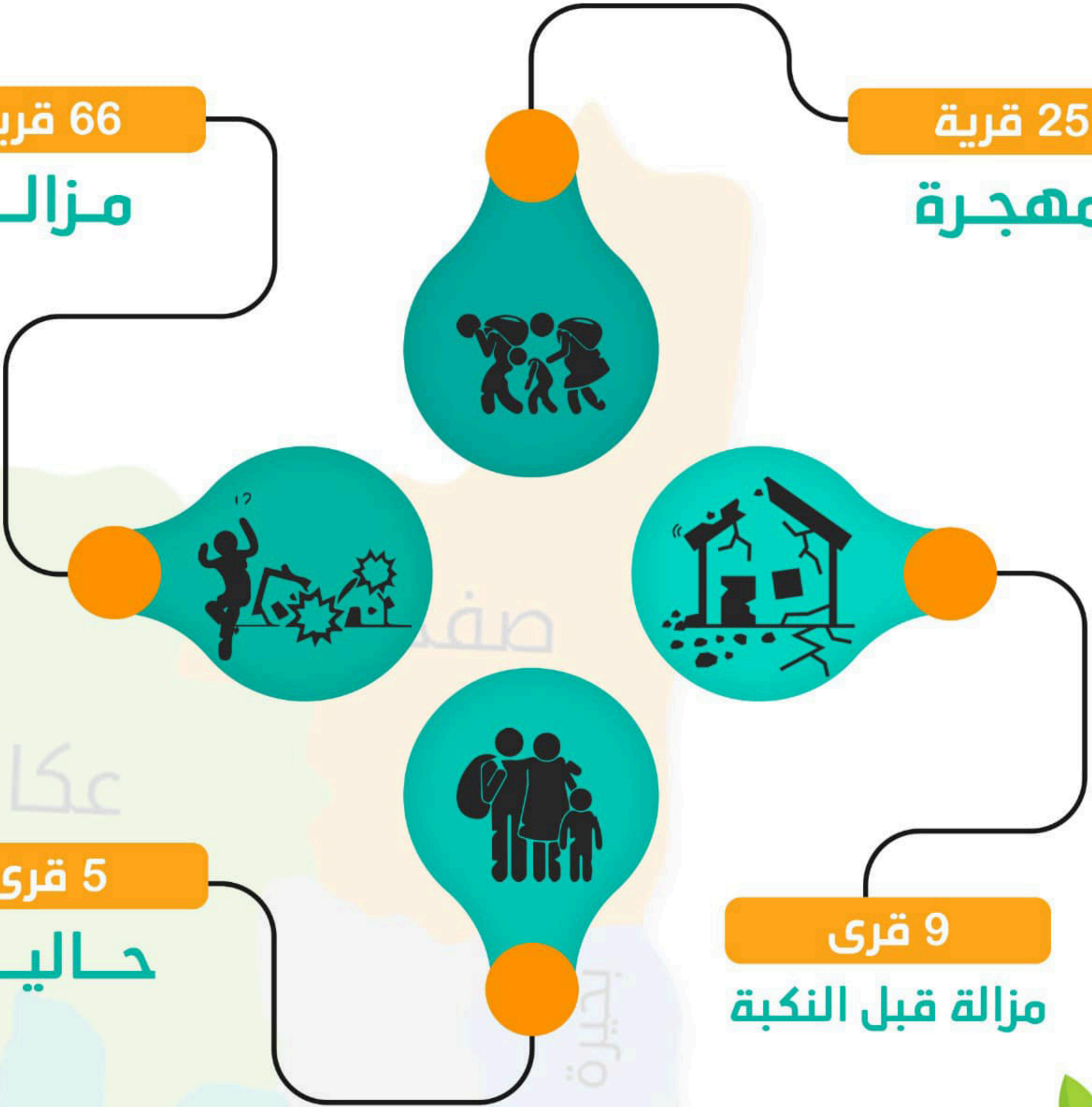


66 قرية

مزالمة

25 قرية

مهجرة



5 قرية

حالية

9 قرية

مزالمة قبل النكبة

قرى صفد في المنطقة المجردة من السلاح

تم طرد معظم سكان هذه القرى

في 30-10-1956 باستثناء خان الدوير 30-5-1956

منصورة الخيط
/ منصوره الحولة /

6735 دونم

عرب الشمالنة

16690 دونم

خان الدوير

5588 دونم

يَرْدَا

1368 دونم

خربة أبو زينة

جزء من عرب الشمالنة

الدردارة

6361 دونم

خربة وقاص
/ القدح /

جزء من أراضي يردا

الصيَّادة

غير متوفر

مزارع الخوري

غير متوفر

خربة كَرَّازة

70 دونم

خربة المنطار

2472 دونم

كراد الغنامة

3975 دونم

مزارع الدَّرَج / الدَّرَجَة

6361 دونم

كراد البقارة

2261 دونم



صفد

المجازر المرتكبة في صفد

وفق بحث موسوعة القرى الفلسطينية

موقع المجزرة	تاريخ المجزرة	ضحايا المجزرة
قرية الخصاص	1947/12/18	12 شهيدًا
قرية سعسع	1948/2/15	11 شهيدًا
قرية الحسينية	1948/3/13	12 شهيدًا 5 مفقودًا
قرية عين الزيتون	1948/5/2	70 شهيدًا
مدينة صفد	1948/5/2	70 شهيدًا
قرية صفصاف	1948/10/29	60 شهيدًا
قرية سعسع	1948/10/30	رقم غير موثق
قرية صلحا / صالحه	1948/10/30	105 شهيد

قرى صفد المدمرة قبل النكبة

وتاريخ آخر وجود عربي فيها

1939

دفنة

1930

الحقاب
خربة الحقاب
3280 دونم

1910

الظاهرية
16304 دونم

1904

خربة العقيبة

1869

المطلة
9413 دونم

1943

المنارة
2550 دونم

1942

مَدَاجِل

1941

المنشية

1940

العززيّة
عشيرة العزيزات



سبعة قرى عربية تشكل سلسلة من الأراضي الهضبية والجبلية

ممتدة شمالي فلسطين وجنوب لبنان

هُونين

أبل
القمح

قَدَسْ

المالكية

النبى
يوشع

صلحا/
صالحه

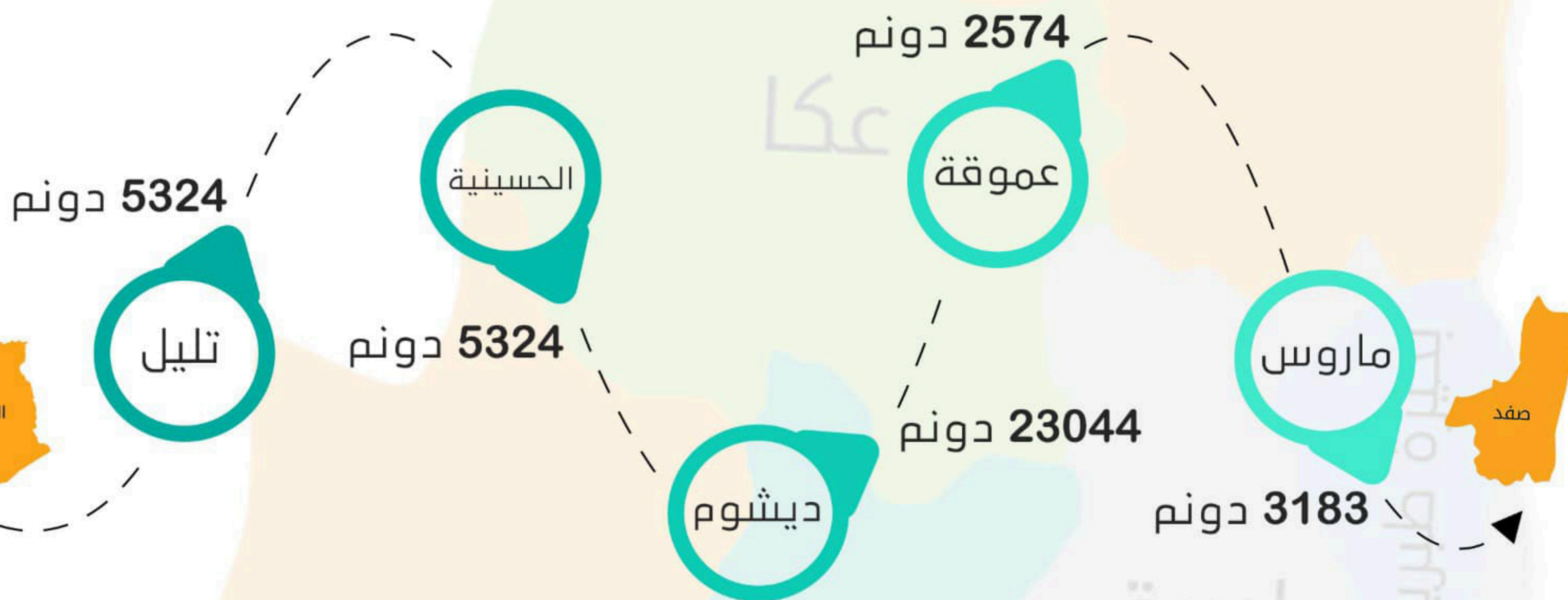
تربيخا/
طربيخا

القرى السبع

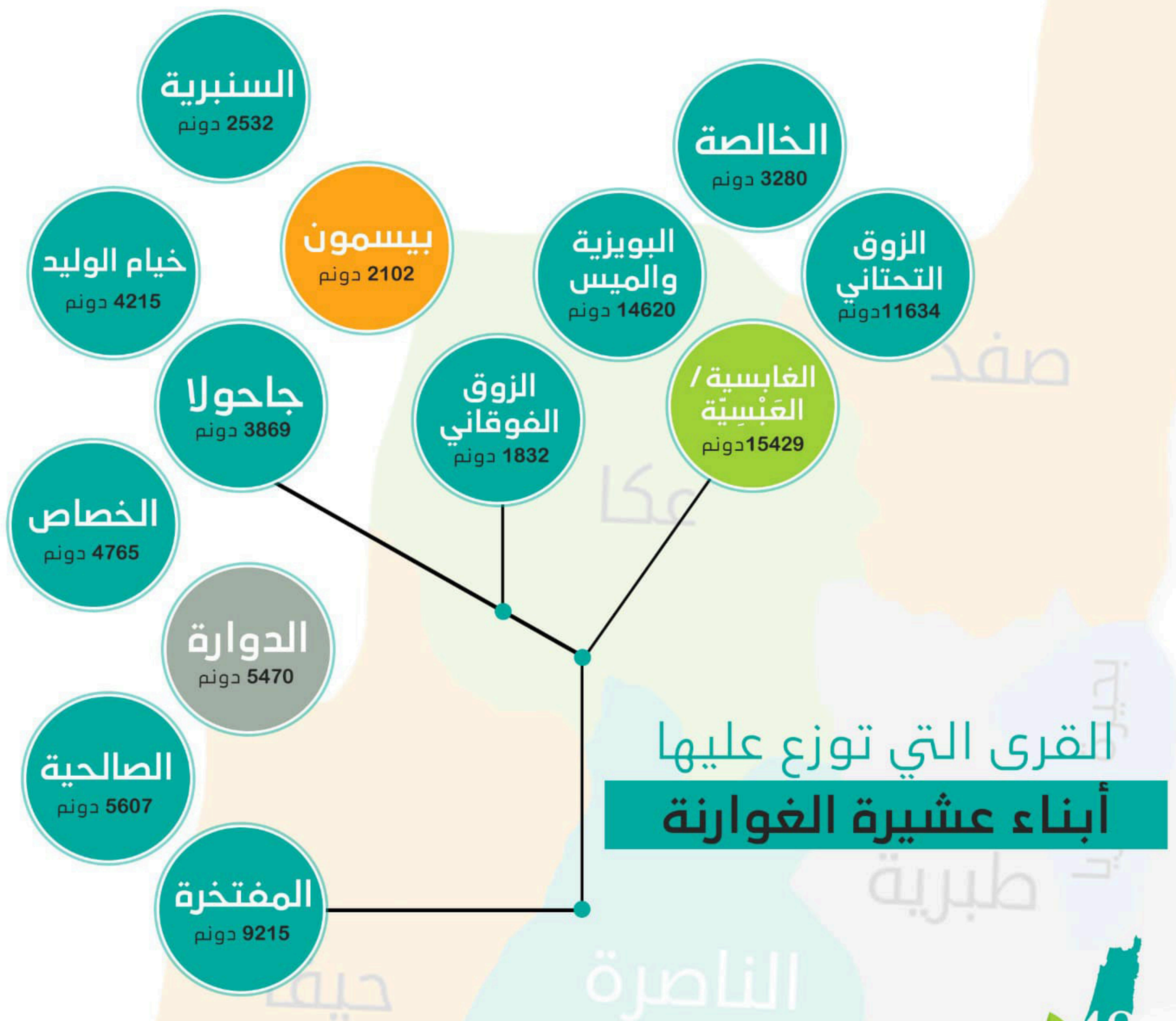
هي سبعة قرى عربية تشكل سلسلة من الأراضي الهضبية والجبلية الممتدة شمالي فلسطين وجنوب لبنان على شكل قوس يبدأ من قرية أبل القمح وينتهي بقرية تربيخا/ طربيخا، وتتمتع بقيمة تضاريسية وجيوسياسية عالية، تعود حكاية هذه القرى لعام 1923 عندما تم ترسيم الحدود بين حكومتى الانتداب البريطاني والفرنسي، وقد ألحقت هذه القرى بفلسطين نتيجة مفاوضات ومساومات بين البريطانيين والفرنسيين، وحتى اليوم لاتزال قضية هذه القرى تثير جدلاً بين الأوساط السياسية اللبنانية والإسرائيلية

قرى صفدية

ينحدر سكانها من أصول جزائرية



قُدِّرَتْ مساحة قريتي الحسينية وتليل بـ 5324 دونم ولم يتم تحديد مساحة كل واحدة منهما على حدة



القرى التي توزع عليها أبناء عشيرة الغوارنة

أسماء قرى قضاء صفد

أبل القمح	البطيحة	البُوزيّة	الجش - جاكسالا
الجاعونة	الحسينية	الحقاب - خربة الحقاب	الحمراء
الخالصة	الخصاص	الدرباشية	الدردارة
الدوّارة	الرأس الأحمر	الزنغرية / زلق	الزوق التحتاني
الزوق الفوقاني	الزويّة - الزاويّة	الشوكة التحتا	الصاحية
الصيّادة	الظاهرية التحتا	الظاهرية الفوقا	العابسية - العبسيّة
العريفية	العزيزية - عشيرة العزيزات	العلمانيّة	الفراضيّة - فرادة
القديرية - النويرية	المنشية	الميس	المالكيّة
المنارة	المطلة	المُفتخرة	الناعمة
النبي يوشع	الوزيرية	بيريا	بيسمون
تليل	جاحولا	جب يوسف / عرب السيّاد	حُرْفيش
خان الدوير	خربة أبو زينة / شونة	خربة أبو لوزة / عرب الشمالنة	خربة العُقبيّة / عُقابة
خربة المُنطار / المُنطار	خربة جيسي / الزنغرية	خربة خاطي / الزنغرية	خربة كَرّازة / الزنغرية
خربة وقاص / القدح	خيّام الوليد	دفنة	ددلاته / دلّاتة
ديشوم	ريحانية	سبلان	سَعْسَع
صلحا / صالحه	صفصاف	طوبا الزنغرية / طوبا الهيب	طَيْطَبَا
عرب الزبيد	عرب الشمالنة	عرب المحمدات / الحمدون	عرب النميرات
عرب كَعُوش	عين الزيتون	عكّبة	عكّبة الجديدة / عقبرة
علّما	عموقة	عَبّاطيّة	عَرّابة
فارة	فرّعم	قباّعة	قَدَس
قديتا	قيطية	كراد البقارة	مغر الخيط / مغار الخيط
كراد العنّامة	كفر برّعم	لرّازة	وادي الحنّداج / جزاير الهنداج
مزارع الخوري	مزارع الدّرج / الدّرجة	منصورة الخيط / منصوره	هونين
	ماروس	مَداحل	يَزْدَا / يازدا
	مغر الدروز	ميرون	هَرّاوي / عرب الحمدون
	المنصورة / منصوره صفد	وادي الطواحين	مَلاّحة / المَلاّحة





عكا

صفد

ملخص قرية صفد

تقرير إنفوجراف وفقاً لبحث

أصدرته موسوعة القرى الفلسطينية

